

Les **informaticiens** sont-ils les héritiers des **chasseurs de** **mammouths** ?

Séminaire Fifty/Fifty

Rennes

12 décembre 2023

Introduction : Les **concepts** de l'inégalité

Une brève **histoire** du travail des femmes

Panorama législatif : ces **lois** qui tentent de changer la donne

Etat des lieux de la formation et de l'**emploi** en 2023

Et l'**informatique** dans tout ça ?

Conclusion : Identifier et lever les **freins**

Tableau 1.1 La population active en France de 1901 à 2008 (effectifs en millions, relevés directement dans les recensements de la population)

	Hommes	Femmes	Ensemble	Part des femmes dans la population active (en %)
1901	12,91	6,80	19,71	34,5
1906	13,03	7,69	20,72	37,1
1911	13,21	7,72	20,93	36,9
1921 (87 départements)	12,53	8,31	20,84	39,9
1921 (90 départements)	13,11	8,61	21,72	39,6
1926	13,56	7,84	21,39	36,7
1931	13,71	7,90	21,61	36,6
1936	12,94	7,32	20,26	36,1
1946	12,67	7,85	20,52	38,3
1954 (concept 1946)	12,74	7,61	20,35	37,4
1954 (concept 1954)	12,71*	6,64	19,35	34,3
1962	13,17	6,59	19,76	33,4
1968	13,55	7,14	20,69	34,5
1975	13,97	8,25	22,22	37,1
1982	14,25	9,63	23,88	40,3
1990	14,23	11,04	25,28	43,7
1999	14,38	12,18	26,55	45,9
2008**	15,25	13,92	29,16	47,6

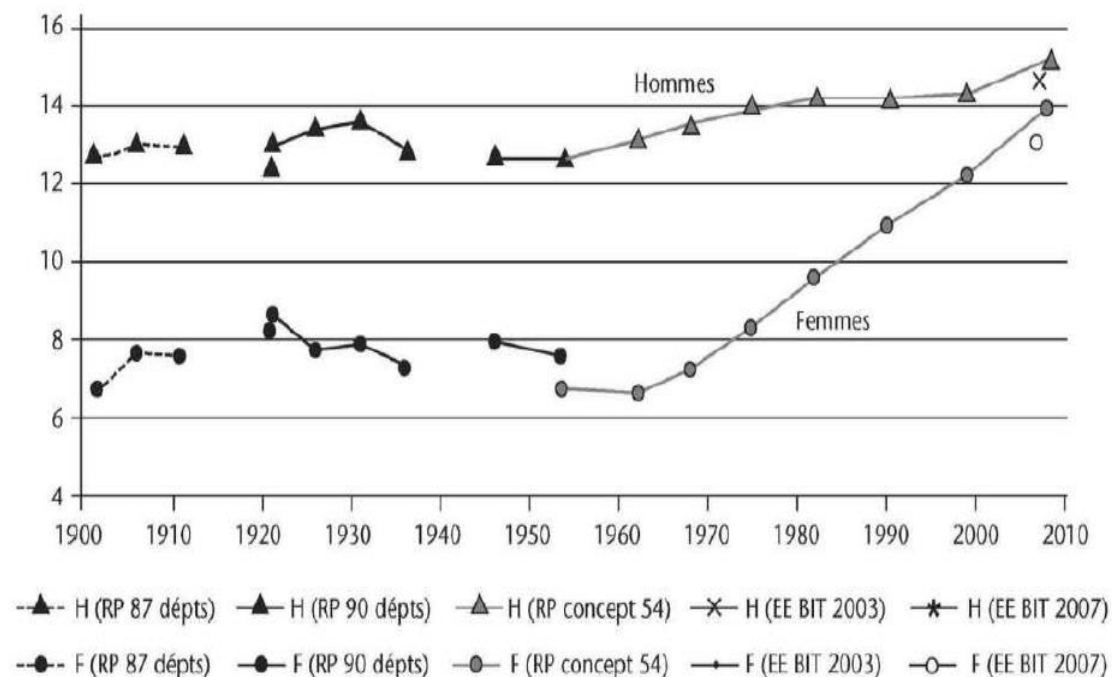
Champ : population active occupée + population au chômage, y compris le contingent, en métropole.

* Recalculé en ajoutant le contingent (ce qui induit quelques doubles comptes, les personnels du contingent ayant déjà travaillé étant parfois déjà comptés dans leur ancienne profession).

** Les recensements du XXI^e siècle résultent de cinq années d'enquêtes, ainsi le recensement dit « 2008 » est une compilation pondérée des années 2006 à 2010.

Sources : recensements de la population 1901 à 2008.

Figure 1.2 Nombre de femmes et d'hommes dans la population active (en millions)



H = hommes F = femmes RP = recensements EE = enquête Emploi BIT = Bureau international du travail.

Sources : recensements de la population (RP) 1901 à 2008, enquête Emploi (EE) en 2007.

Champ : France métropolitaine. Hommes (H) et Femmes (F).

Recensement : ensemble de la population active (en emploi ou au chômage).

Enquête Emploi : activité au sens du Bureau international du travail (BIT), mesurée selon le concept de 2003 et selon celui de 2007, en 2007, champ des ménages.

loi du 22 décembre 1972 reconnaît le principe « à travail égal, salaire égal »

loi posant l'interdiction de discriminer un individu à l'embauche ou dans le cadre de ses fonctions en raison de son sexe ou de sa situation de famille

directive européenne n° 76/207 du 7 février 1976 relative à l'égalité de traitement entre les hommes et les femmes en ce qui concerne l'accès à l'emploi, à la formation et à la promotion professionnelle et les conditions de travail

loi Roudy : bases d'une démarche incitant les entreprises à revoir leurs pratiques

loi Génisson : modification du RSC, organisation d'une négociation annuelle sur les objectifs en matière d'égalité professionnelle entre les femmes et les hommes dans l'entreprise, mesures permettant de les atteindre.

loi relative aux salaires notamment suite à la maternité

loi Copé-Zimmerman lutte contre le plafond de verre concerne les grandes entreprises.

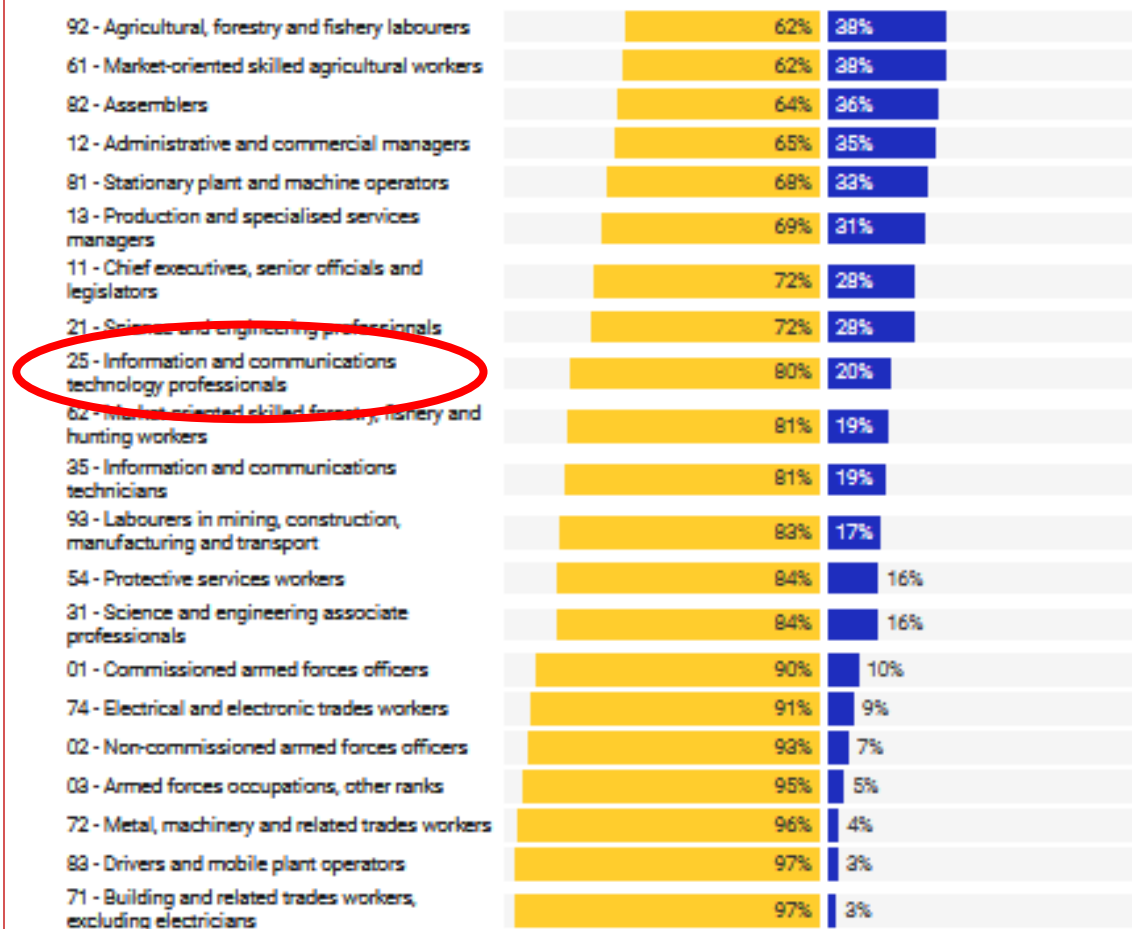
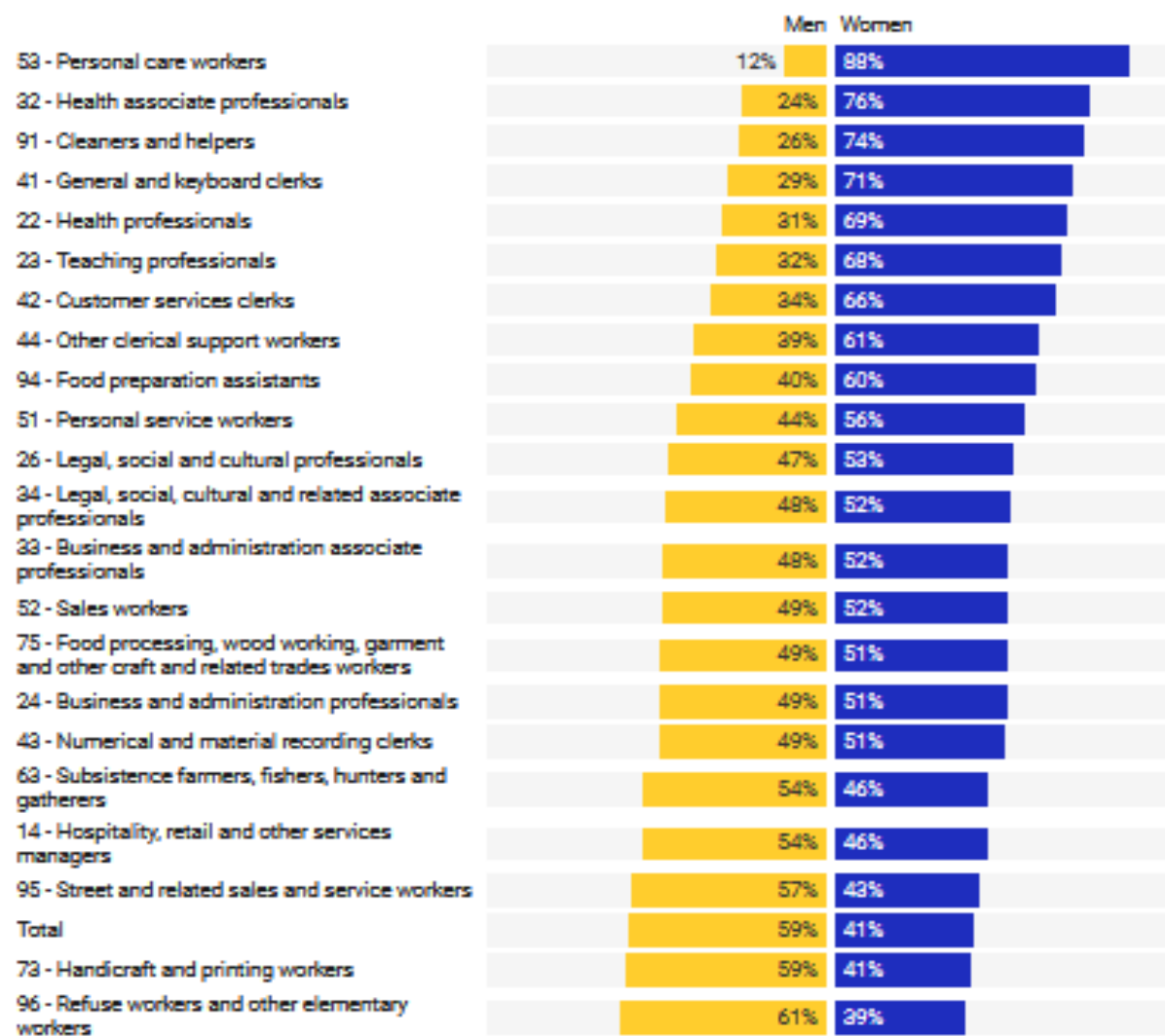
loi « pour l'égalité réelle entre les femmes et les hommes » étend les obligations de la loi de 2011
décret d'application de la loi de 2014, relatif aux collectivités

loi « pour la liberté de choisir son avenir professionnel », création de l'index Égapro décret relative aux écarts de rémunération entre les femmes et les hommes dans l'entreprise et à la lutte contre les violences sexuelles et les agissements sexistes au travail.

loi Rixain : accélérer la participation des femmes à la vie économique et professionnelle dont représentation équilibrée des femmes et des hommes dans les instances dirigeantes avec une obligation de transparence

Occupations by gender

Percent of employment by sex and occupation (ISCO-08 at the 2-digit level), weighted average for 121 countries using the latest year available



The weighted average is not a global figure. It is based on available data for 121 countries, which represent 63% of global employment. Data for China and India were not available.

Source: ILOSTAT - Get the data - Created with Datawrapper

Figure 4 – Les filles s'orientent davantage vers des cursus à compétences sociales

Répartition des filles et des garçons entre les filières post-bac en 2013

Les filles s'orientent davantage vers des cursus à compétences sociales

Répartition des filles et des garçons entre les filières post-bac en 2013

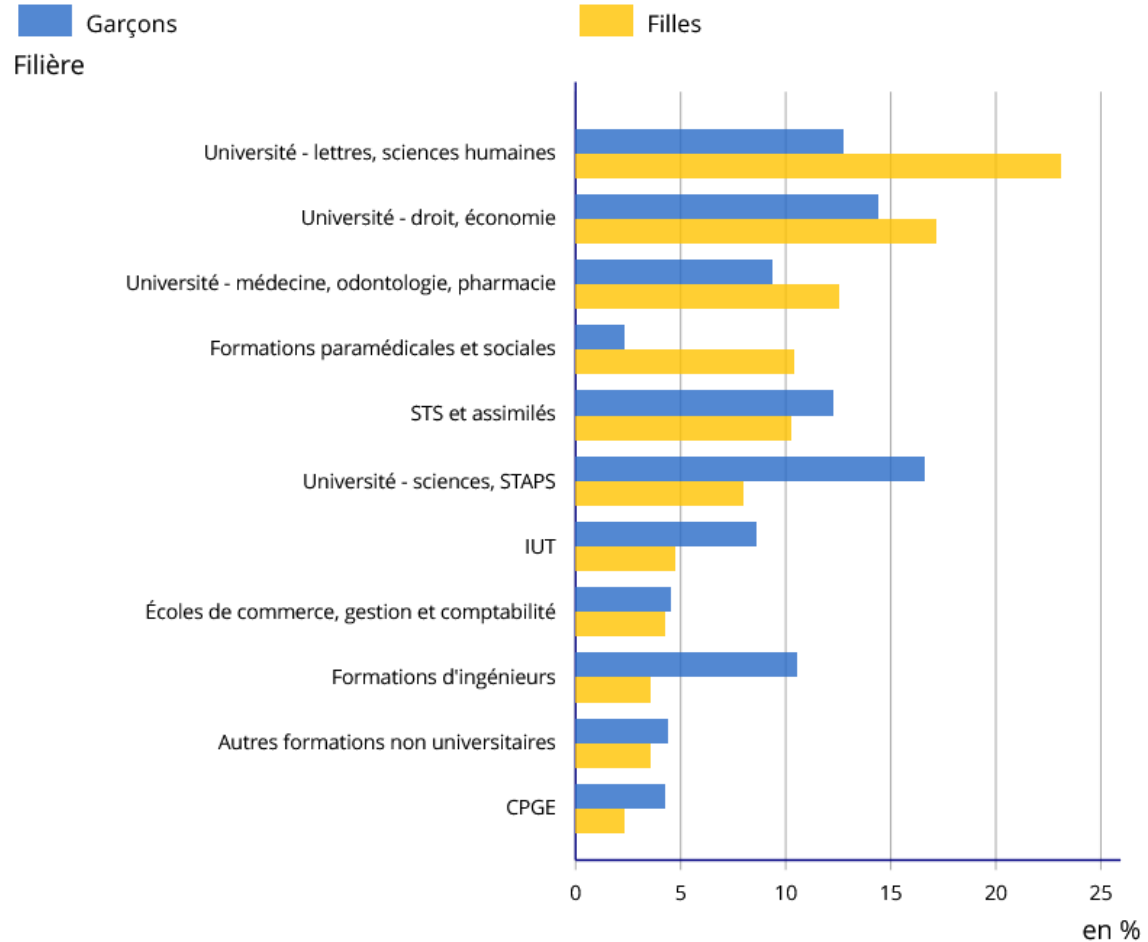
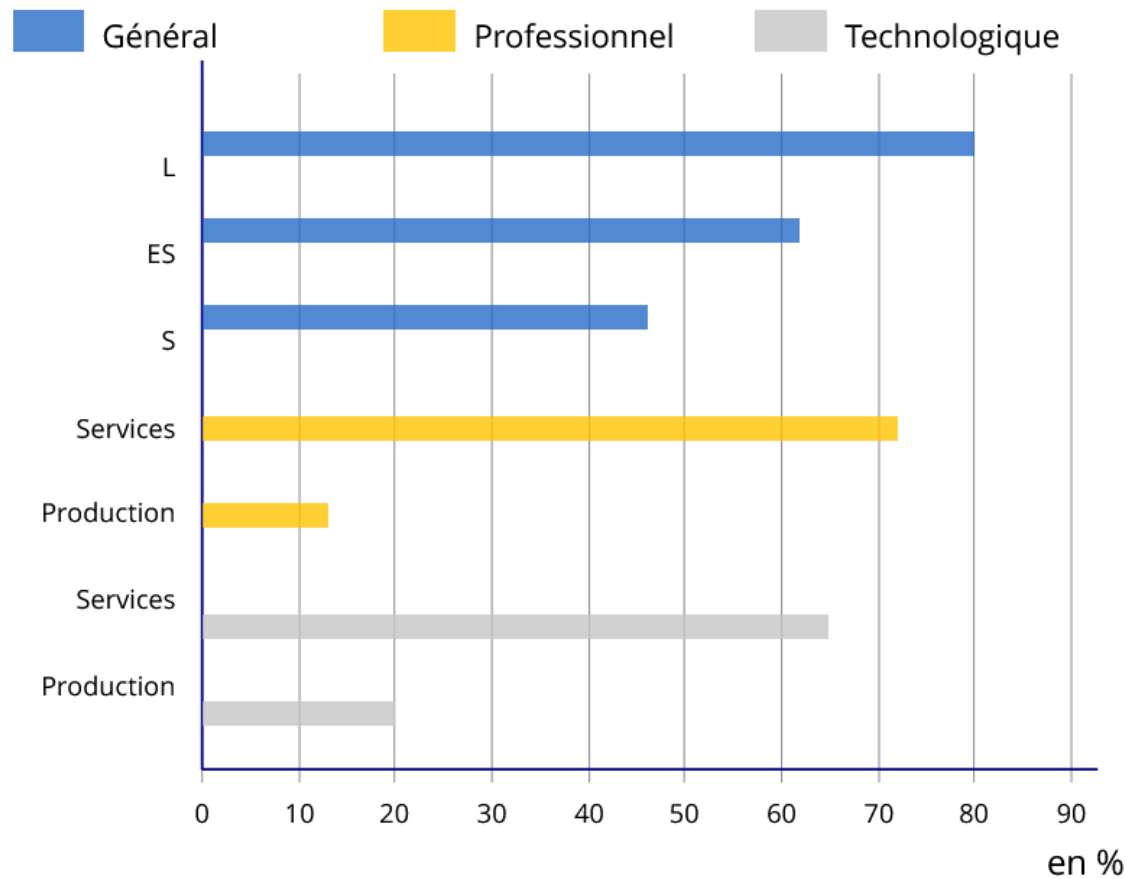


Figure 5 – Les filles privilégient les filières L pour le bac général et le domaine des services pour le bac professionnel ou technologique

Part des filles dans les filières du baccalauréat

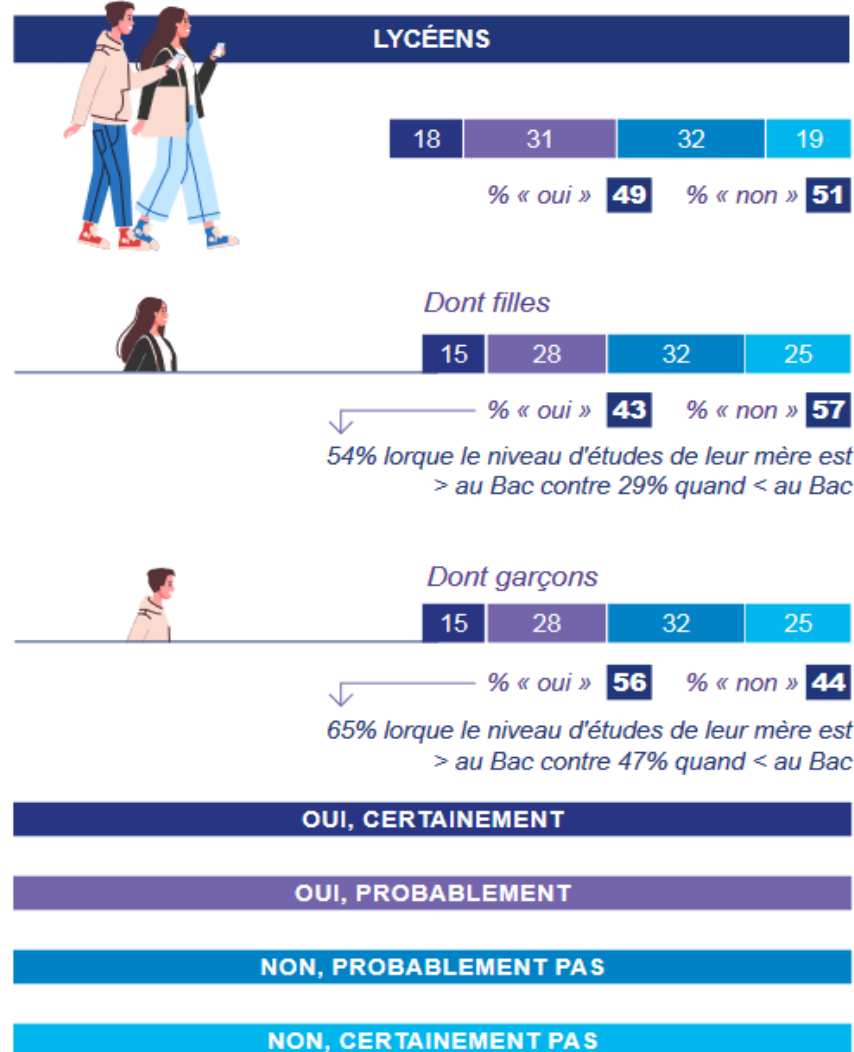
Les filles privilégient les filières L pour le bac général et le domaine des services pour le bac professionnel ou technologique

Part des filles dans les filières du baccalauréat

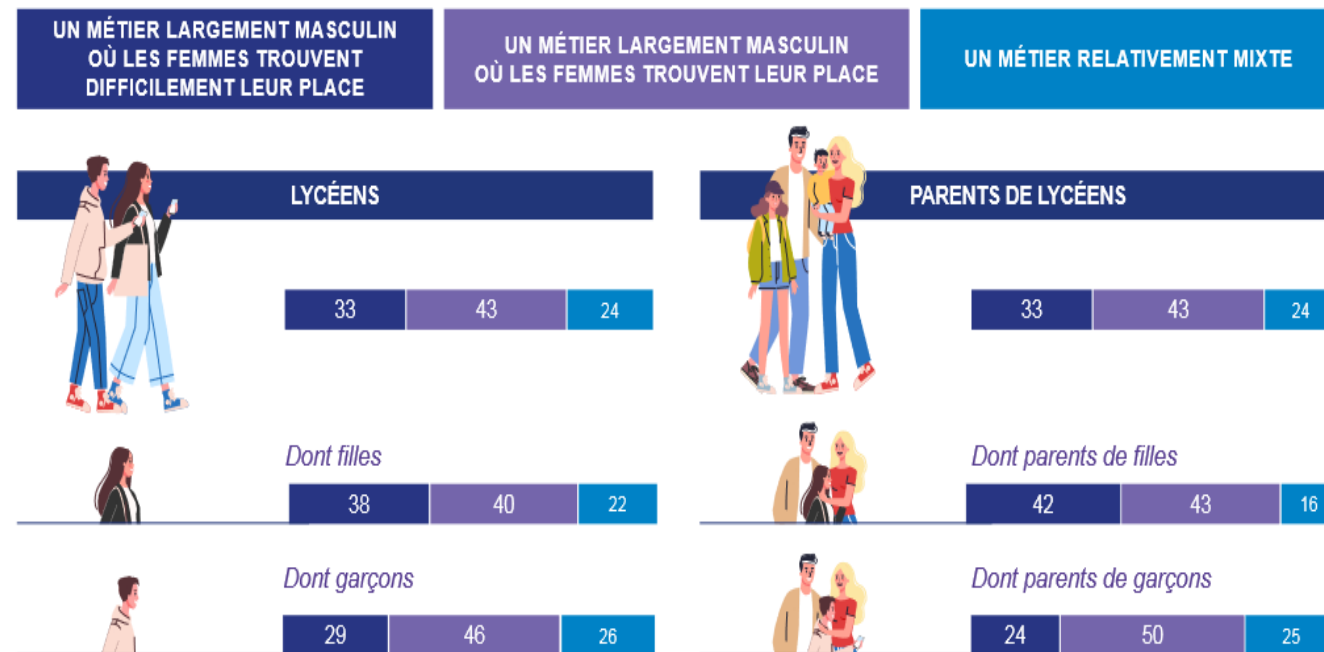


Vos parents vous conseillent-ils de vous orienter...

...vers les métiers de l'informatique / du numérique



Par rapport à d'autres métiers, diriez-vous que le métier d'expert informatique est...



Pourtant, il est frappant de noter que l'informatique n'a pas toujours été un domaine masculin. En réalité, en l'espace de 20 ans, la place des femmes dans l'informatique s'est réduite de moitié*.

